

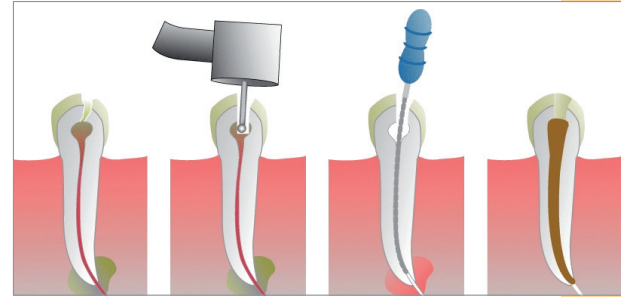
Wurzelbehandlung und -füllung



Was wird bei einer Wurzelbehandlung gemacht?

Die Therapie einer Wurzel-Entzündung beginnt mit der Desinfektion und Ausformung der Wurzelkanäle. Anschließend werden die feinen Verästelungen des Wurzelkanalsystems mit einem geeigneten Material ausgefüllt. Die fertige Füllung soll die Funktion der Pulpa (Zahnnerv) übernehmen, das heißt den Schutz vor einer erneuten Infektion. Der Erfolg hängt maßgeblich davon ab, ob alle Wurzelkanäle, und zwar auf ihrer gesamten Länge, erfasst und hermetisch abgedichtet werden.

Bei herkömmlichen Verfahren ist das in kaum 70% der Fälle erfolgreich. Erst spezielle Methoden wie die Anwendung von Kofferdam zur Abschirmung des zu behandelnden Zahnes, der Einsatz von Mikroskopen, elektronische Längenmessung, spezielle hochflexible Einmalinstrumente und besondere Fülltechniken, führen dazu, dass die Erfolgsraten auf deutlich über 90% steigen. Viele der eben genannten Maßnahmen werden heute jedoch nicht von der gesetzlichen Krankenkasse übernommen.



Warum ist der Behandlungserfolg so schwer zu erzielen?

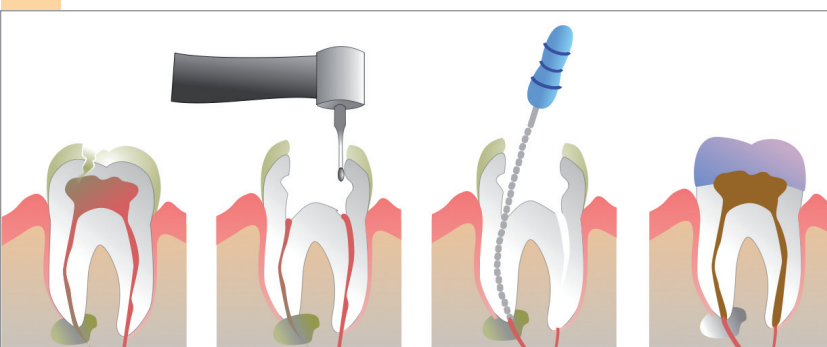
Das Wurzelkanalsystem eines Zahnes ist vergleichbar mit den Wurzeln eines Baumes. Neben einer Hauptwurzel gibt es zahlreiche Nebenwurzeln, die sogenannten Seitenkanäle. Selbst die Hauptkanäle haben häufig nicht einmal die Stärke einer Stecknadel und sind zudem auch noch oft gebogen. Trotzdem ist es das oberste Ziel einer Wurzelbehandlung die Kanäle bis zur Wurzelspitze zu reinigen. Werden Wurzelkanäle übersehen oder nicht vollständig gereinigt, verbleibt Gewebe darin, und wird über kurz oder lang zu einer neuen Entzündung führen.

Moderne maschinelle Aufbereitungssysteme mit integrierter endometrischer Längenmessung erlauben es uns, das gesamte Wurzelsystem zu erfassen und zu füllen. Auf diese Weise erreichen wir, dass ein Zahn möglichst lange erhalten bleibt.

Was kostet diese Behandlung?

Die Kosten richten sich nach Anzahl der Wurzeln, die gereinigt werden. Hinzu kommen dann noch die Kosten für die Aufbaufüllung.

Ihr Betrag _____ €



Praxis mit Qualität! Wir sind zertifiziert nach DIN EN ISO 9001:2000

Öffnungszeiten · Mo+Di 8.00 – 12.00 Uhr und 14.00 – 18.00 Uhr · Mi 8.00 – 13.00 Uhr · Do 8.00 – 12.00 Uhr und 14.00 – 19.00 Uhr · Fr 8.00 – 14.00 Uhr

Zahnarztpraxis Clemens Menke · Heinrich-Lübke-Straße 22 · 59759 Arnsberg · Telefon 02932.891335 · Telefax 02932.891337 · www.zahnarzt-menke.de